

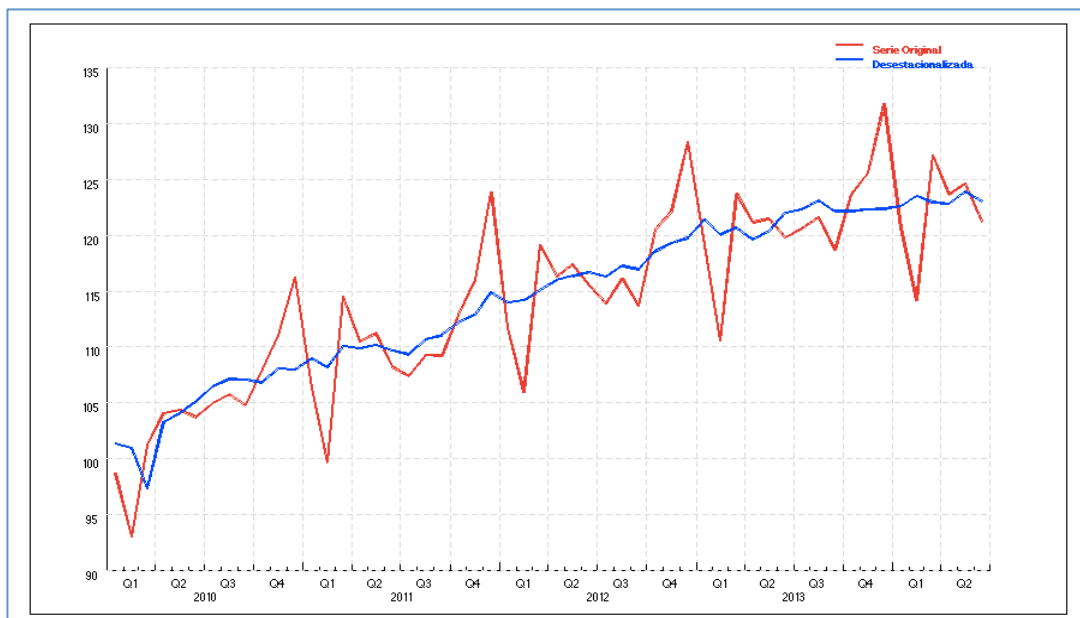


Informe Económico

20 de agosto de 2014

- ✚ La economía chilena, de acuerdo a nuestras estimaciones, **crecerá en 2014 del orden de 2%**. La dinámica actual de la actividad económica está esencialmente determinada por la negativa evolución de las expectativas de consumidores y empresarios respecto a la situación de mediano plazo del país.
- ✚ En la base del deterioro de las expectativas de los agentes económicos, mucho más que la economía internacional, está el amplio set de reformas que la autoridad ha planteado (entre las que destacan la tributaria y la laboral), y que es esperable tengan un negativo impacto en la eficiencia con que funciona la economía del país y, por ello, en el crecimiento de largo plazo y, finalmente, en el bienestar.
- ✚ Pero además de sus efectos directos, la forma en que ha ocurrido el diseño y posterior discusión de esas iniciativas, ha producido un ambiente de fuerte incertidumbre, paralizando decisiones de consumo e inversión.

Indicador Mensual de Actividad Económica 2010-2014

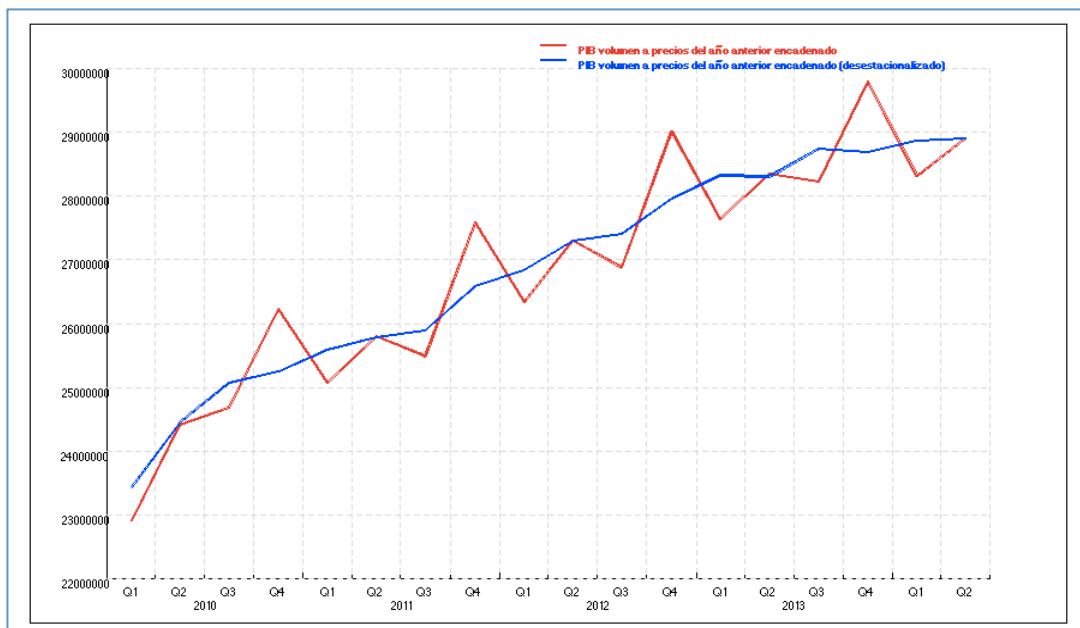


Fuente: Banco Central de Chile



- ✚ En el tercer trimestre el producto crecerá del orden de 1% en doce meses. En el cuarto, no obstante, esa tasa llegaría a cerca de 3%. La pérdida de dinamismo desde el último trimestre del año pasado es evidente del gráfico que sigue.
- ✚ No obstante el mayor crecimiento de la última parte de este año, la tasa de crecimiento del producto **seguirá bajo el potencial en 2015**, y ello a pesar que estimamos que la tasa de crecimiento del producto potencial (y que pronto dará a conocer el grupo de expertos convocados todos los años por el Ministerio de Hacienda), ha caído desde el actual 4,8% **a alrededor de 4%**.

Producto Interno Bruto 2010-2014

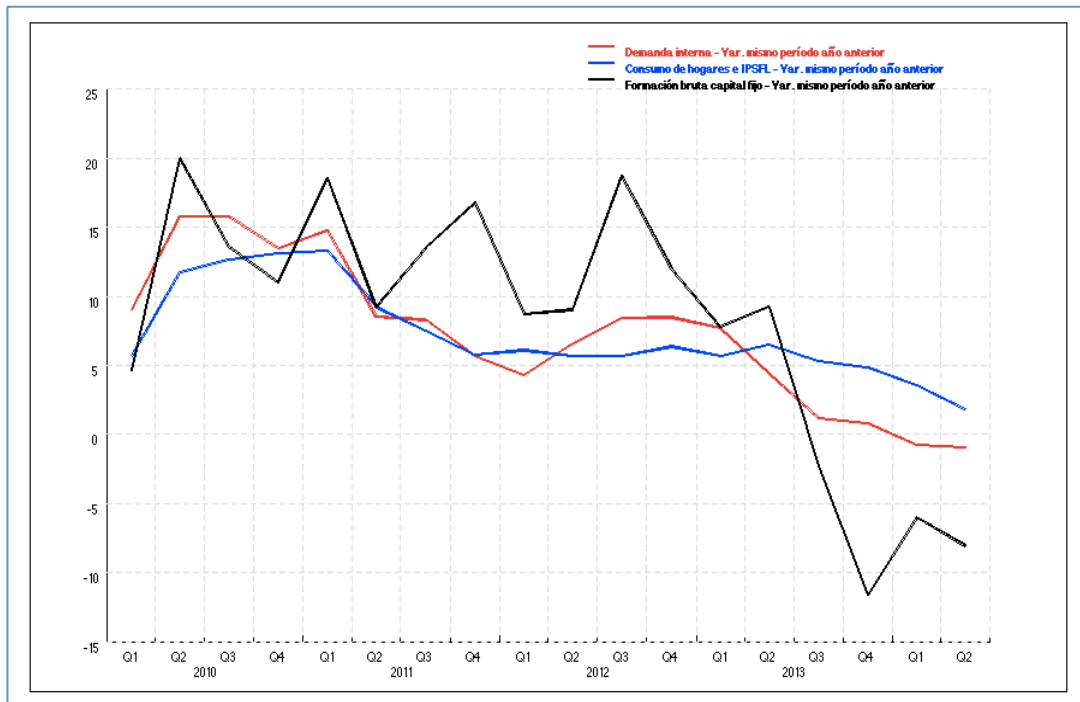


Fuente: Banco Central de Chile

- ✚ Las exportaciones de bienes y servicios, que representan del orden del 37% del producto, serán el componente más dinámico de la demanda este año. Estimamos que, medidas en las cuentas nacionales, crecerán 3,5% respecto de 2013.
- ✚ La Formación Bruta de Capital Fijo, en cambio, caerá del orden de 1,5% en relación al año pasado. Particularmente fuerte ha sido la caída de "maquinarias y equipos", que representan el 35% de la FBKF, y que vienen mostrando variaciones anuales negativas desde el segundo trimestre de 2013.



Gasto del Producto Interno Bruto Desestacionalizado 2010-2014



Fuente: Banco Central de Chile

- ✚ La importante pérdida de dinamismo de la economía nacional tendrá, y ya está teniendo, un efecto directo en el empleo. A fines de 2014 la tasa de desocupación estimamos que **alcanzará a 7,9%**; esto significa que habrá **casi 50% más de desocupados** que a fines de 2013.
- ✚ Un indicador de la magnitud de la desaceleración generalizada de nuestra economía es el total de horas trabajadas. Éstas vienen reduciéndose desde diciembre de 2013 y a **junio de este año son 3% inferiores** a un año atrás.

Guillermo Pattillo
Departamento de Economía
Universidad de Santiago