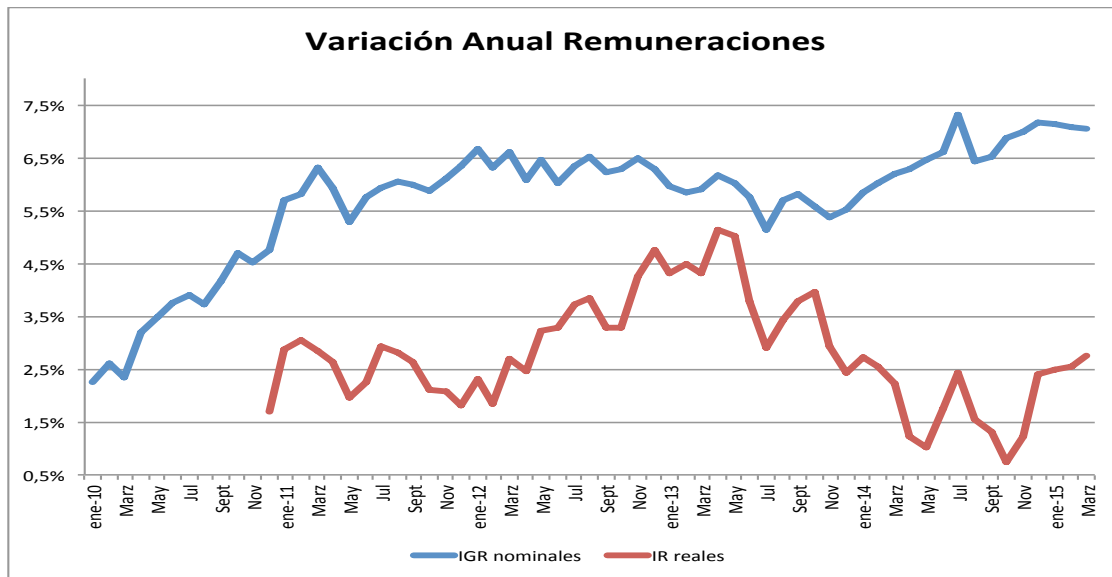




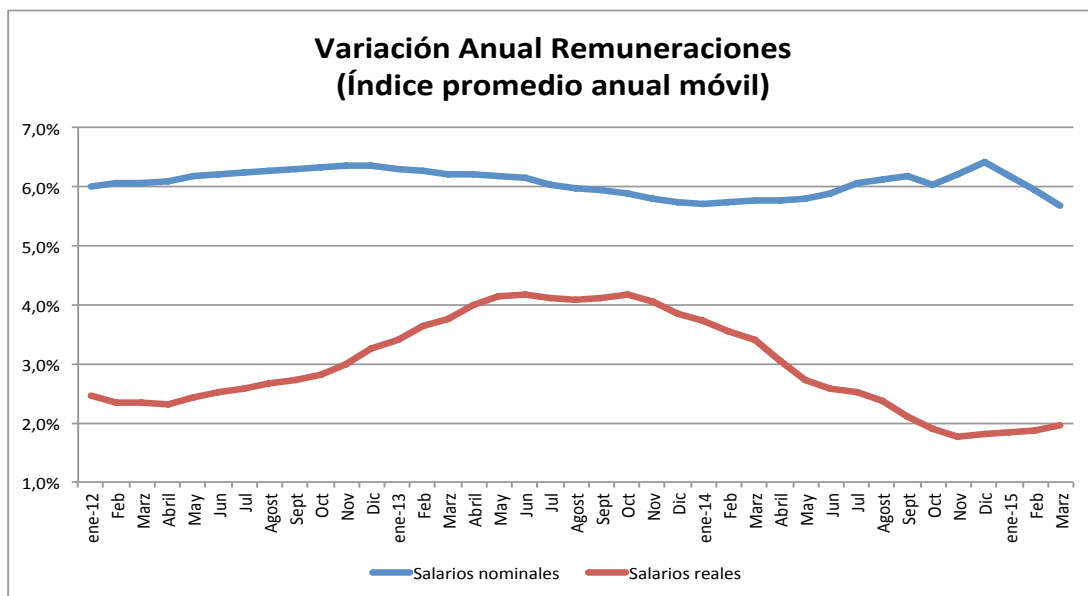
Evolución de los Salarios

- En el primer trimestre los salarios nominales crecieron 7,1% respecto al mismo periodo de 2014. Con esto, los salarios reales han tenido un aumento de 2,6% en este lapso.



Fuente: elaboración propia

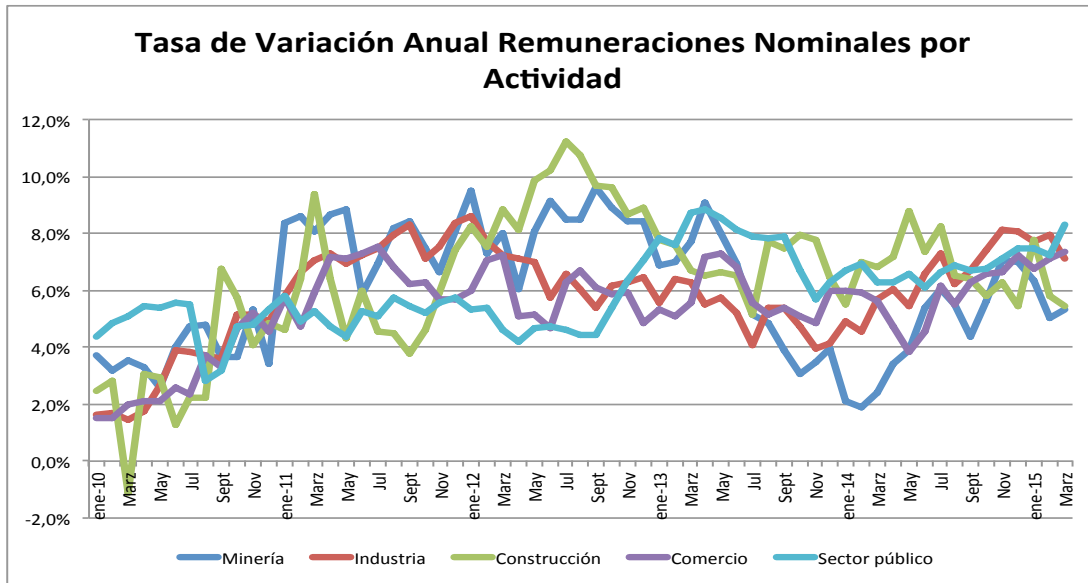
- Si se calcula la evolución del promedio anual móvil de ambas variables, los crecimientos respecto a 2014 son de 5,7% para las remuneraciones nominales y 2% para las reales.



Fuente: elaboración propia

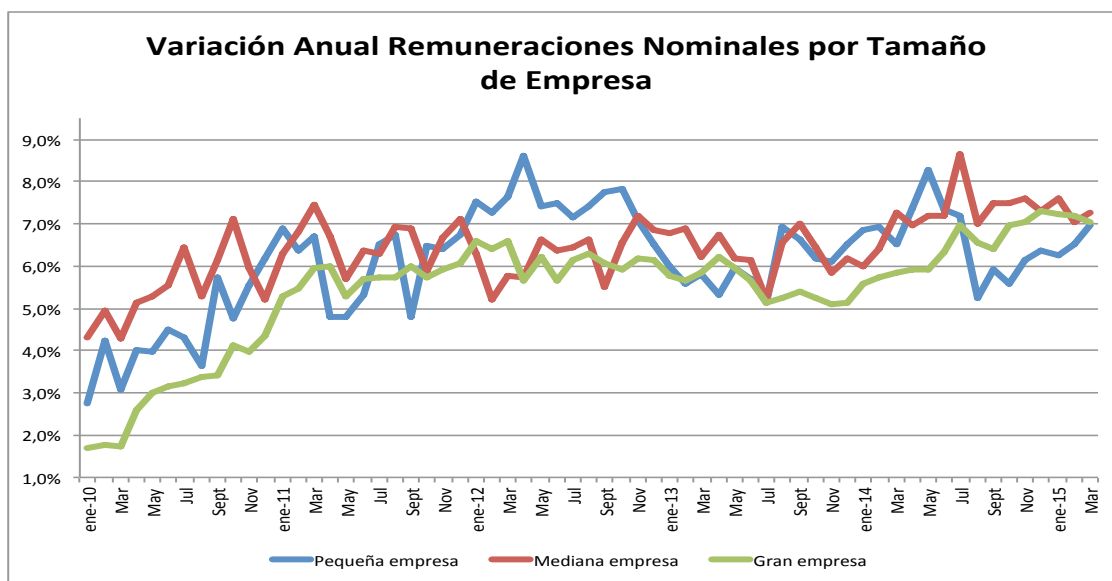


- Las actividades que muestran los mayores aumentos de remuneraciones son la administración pública, la enseñanza y los servicios sociales y de salud, todos con un 7,7% nominal; bastante superior a la minería (5,6%) o la construcción (6,3%) y parecida a la de la industria (7,6%).



Fuente: elaboración propia

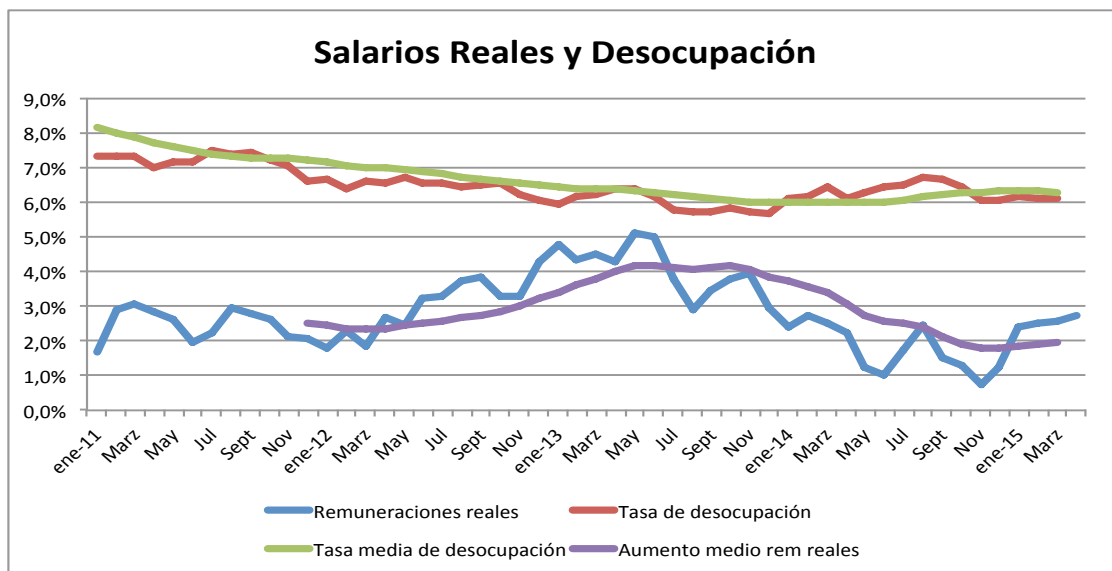
- Por tamaño de empresa la diferencia significativa se registra entre la pequeña empresa y la mediana y grande. En el primer trimestre las empresas pequeñas aumentaron las remuneraciones nominales en 6,6%, mientras las medianas y grandes lo hicieron en 7,3% y 7,1% respectivamente.



Fuente: elaboración propia

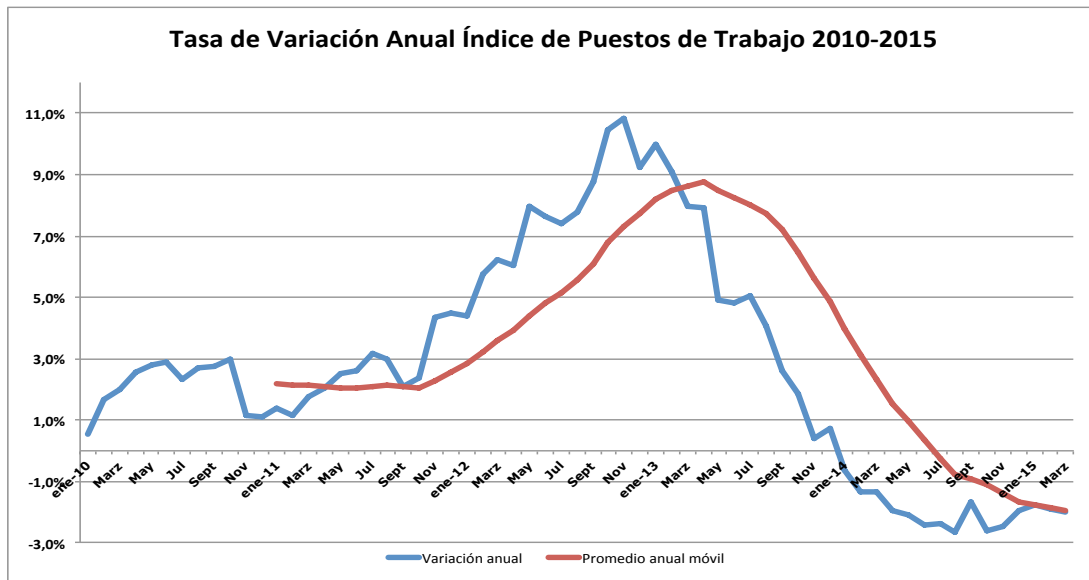


- ✚ Reflejando en parte ciertas inflexibilidades del mercado laboral y la situación específica que afecta a cada rama de actividad, no existe una asociación significativa en el corto o muy corto plazo entre la evolución de la desocupación en cada una de ellas y los aumentos de los salarios reales.
- ✚ No obstante, esa correlación (aunque quizás algo menos fuerte de lo que se podría suponer) sí existe en el mediano plazo y es nítida a nivel agregado (esto es consistente con la evidencia reciente, por ejemplo, para Estados Unidos). La evolución en este último año de los salarios reales está afectada por la pobre evolución de la economía y, al final, de las opciones de empleo. De hecho, como se aprecia en el gráfico que sigue, las remuneraciones reales tienen su crecimiento más alto cuando la desocupación se aproxima a la tasa natural.



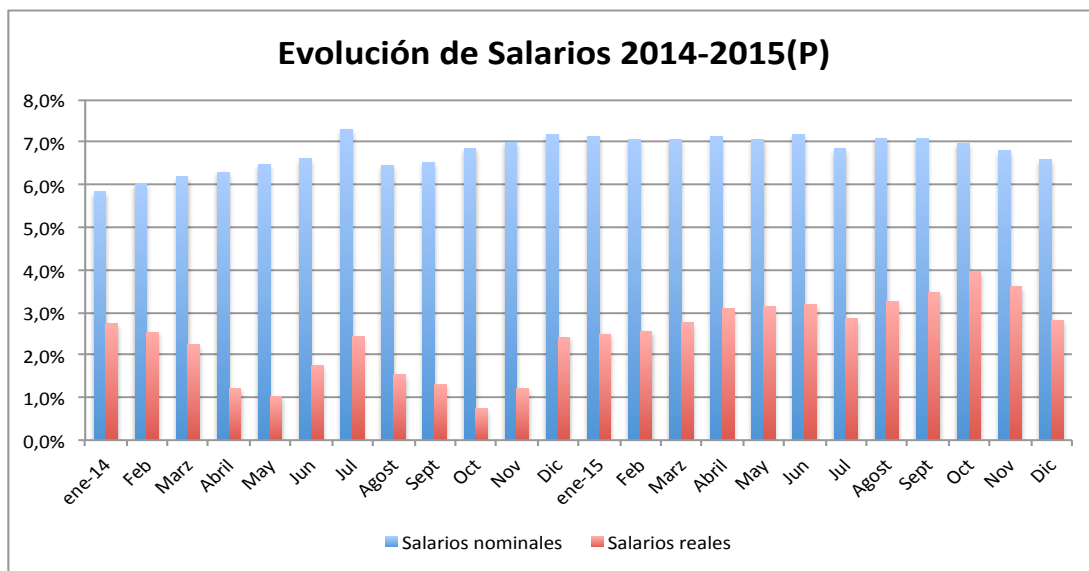
Fuente: elaboración propia

- ✚ Las condiciones de la economía no mejorarán significativamente este año respecto a lo que fue 2014. Es efectivo que el crecimiento del producto será superior, pero la aceleración efectiva de la actividad será bastante menor. De hecho, proyectamos un **crecimiento del PIB de 2,7% este año**. En este contexto, la desocupación necesariamente será ahora mayor a la del año pasado.
- ✚ El **empleo solo crecerá del orden de 1% en 2015**, generándose unos 112 mil empleos en el año; es decir, una cifra muy parecida a la de 2014 y casi la mitad de los que se generó en 2013.



Fuente: elaboración propia

- ✚ En un contexto de inflación decreciente, proyectamos un **aumento de 2,8% de los salarios reales a diciembre de 2015.**



Fuente: elaboración propia